

SULTÂNÎYEGÂH ŞARKI

USÛLÜ: Değişmeli

Aşk kaptanı

BESTE
ve: Yesârî Âsım
GÜFTE ARSOY

- ERKEK



- KADIN



- ERKEK



SULTÂNÎYEGÂH ŞARKÎ'nin devâmı - 2

- KADIN

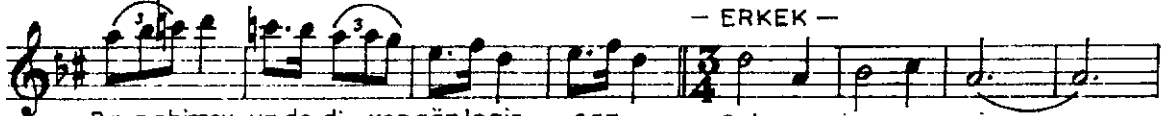


Nekadar hoş a şı ka ne söz le rin - saz - Ba na bir şey va de di yor



göz le rin - saz - - Ya ta ğım dır yas tı ğım dır diz le rin - saz - -

- ERKEK -



Ba na bir şey va de di yor göz le rin - saz - - Çok in ce sin



ey be nim şen çi çe ğım Müm künmü hiç sen den bir an



ge çe yim bir mey ver ki du da ğın dan i çe



yim - saz - - - A na dan da ba ba dan da ge

- KADIN -



çe yim iç ten ge len şı ır ler ni

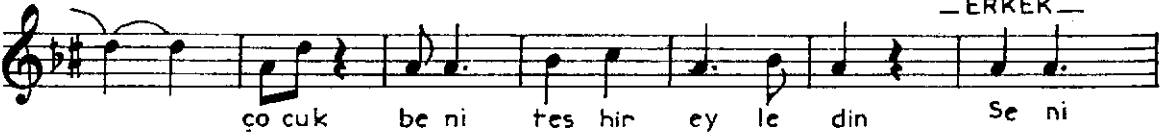
- ERKEK -

- KADIN -



söz le din şı ır ler ni söz le dim Çap kın

- ERKEK -



ço cuk be ni tes hin ey le din Se ni

SULTÂNÎYEGÂH ŞARKI'nın devâmı-3

KADIN ERKEK

tes hin ey le dim Tu tul ma yan tu tul ma

KADIN ERKEK BERABER

yan aş kı mı aş kı mı sen ben pey le din pey le dim

ERKEK

GEL SENİNLE SEVDÂ BAHSİ AÇALIM
FAKAT BİRAZ TENHÂLARA KAÇALIM
KENDİMİZİ SÖYLE DÖKÜP SAÇALIM
FAKAT BİRAZ TENHÂLARA KAÇALIM

KADIN

PEK MAĞRURDUN BİRDENBİRE EĞİLDİN
ÇAPKINLAŞTIN HIÇTE BÖYLE DEĞİLDİN
SEVMİYORDUM FAKAT ŞİMDİ SEVİLDİN
ÇAPKINLAŞTIN HIÇTE BÖYLE DEĞİLDİN

ERKEK

HUZÛRUNDA HANGİ YİĞİT EĞİLMEZ
GÜL TENİNE GÜLLE BİLE DEĞİLMEZ
AŞK GÖMLEĞİ MÂTEMLİDİR GİYİLMEZ
GÜL TENİNE GÜLLE BİLE DEĞİLMEZ

KADIN

NE KADAR HOŞ ÂŞİKÂNE SÖZLERİN
BANA BİRŞEY VÂDEDİYOR GÖZLERİN
YATAĞIMDIR YASTIĞIMDIR DİZLERİN
BANA BİRŞEY VÂDEDİYOR GÖZLERİN

ERKEK

ÇOK İNCESİN EY BENİM SEN ÇİÇEĞİM
MÜMKÜN MÜ HİÇ SENDEN BİR AN GEÇEYİM
BİR MEY VER Kİ DUDAĞINDAN İÇEYİM
ANADAN DA BABADAN DA GEÇEYİM

KADIN- İÇTEN GELEN ŞİİRLERNİ SÖYLEDİN

ERKEK ŞİİRLER Mİ SÖyledİM

KADIN ÇAPKIN ÇOCUK BENİ TESHİR EYLEDİN

ERKEK SENİ TESHİR EYLEDİM

KADIN TUTULMAYAN

ERKEK TUTULMAYAN

KADIN AŞKIMI

ERKEK AŞKIMI

BERABER- SEN PEYLEDİN